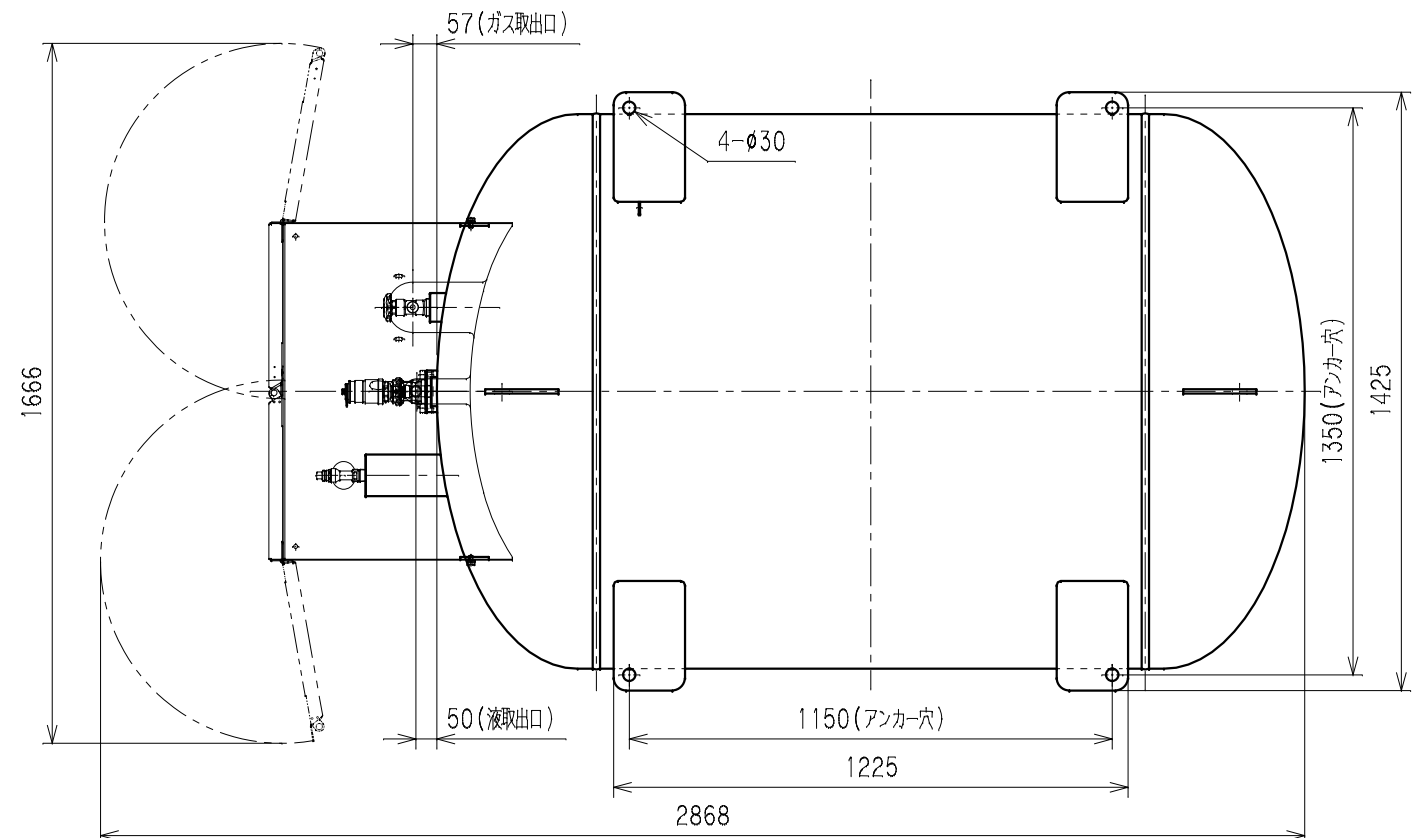


放射線透過試験: 周継手及び胴体長手継手の全溶接線の20%以上施工
 但し、周継手と胴体長手継手の交わるT字部分は、100%施工のこと
 容器外面処理: ショットブラスト
 塗装: 自然乾燥
 錆止め 変性エポキシ樹脂塗料 40μm以上
 上塗り アクリルウレタン樹脂塗料 30μm以上



N5	安全弁均圧弁用	カップリング	V-81C-MC-03A		
		均圧弁	V-81CH-01		
		安全弁	LPR680P-151-22		
		安全弁元弁	CNV-40-18		
N4	液取出弁用	液取出弁	V-81B-12		プラグ付
N3	ガス取出弁用	ガス取出弁	SG-102B-02		
		カップリング	LPF-20M-01		
N2	液取入弁用	過充填防止装置	COC-80H-481		
		液取入弁	LP-108H-00		
N1	液面計用	液面計	FG-7-890-G2B		2点信号
符番	ノズル名称	附属機器名称		備考	メーカー

B1	六角ボルト・PW・SW	各4	SUS304	M10X1.5X16L、M10用
S5	BPL-02067	安全弁均圧弁用サイフォン管	1	STPG370 25A
S4	BPL-02066	液取出弁用サイフォン管	1	STPG370 20A
S3	BPL-02065	ガス取出弁用サイフォン管	1	STPG370 20A

N5	安全弁均圧弁用ノズル	1	S25C	φ99-230L Rc2/W28(軸)
N4	液取出弁用ノズル	1	S25C	φ68-80L W28(軸)
N3	BSL-18016	ガス取出弁用ノズル	1	S25C φ68-128L Rc 1/4
N2	液取入弁用ノズル	1	S25C	φ99-60L PCD80
N1	液面計用ノズル	1	S25C	φ99-60L PCD80

規格	高圧ガス保安法 (特定設備検査規則)
設計温度	40℃
設計圧力	1.8 MPa
容器質量	約 1000 kg
内容積	2.44±1% m³
気密試験圧力	1.8 MPa
耐圧試験圧力	2.7 MPa

11					
10	削除				
9					
8	BPL-17223	プロテクター	1	SS400、めっき鋼板	t1.8
7	BPL-02054	脚	4	SS400	t12
6	BPL-07019	ブラケット	4	SS400	t6
5	BPL-07072	裏当金	2	SS400	t6
4	BPL-02053	吊金具	4	SM520B	t10.3
3	BPL-18061	鏡板 B	1	SM520B	t10.3
2	BPL-18101	鏡板 A	1	SM520B	t10.3
1	BPL-18072	胴体	1	SM520B	t10.3
符番	部品番号	部品名	数量	材質	備考

訂正箇所	訂正年月日	訂正内容	担当	検図	承認
△	'20-05-14	鏡板削除表示を刻印とする。QR継手形状	守部	守部	小林
△	'18-08-09	鏡板・胴体長さ変更、アダプタスピンドル・鏡板(販売元)削除	牛込	守部	小林
△	'18-04-04	プロテクター変更、全面見直し	牛込	守部	小林
△	'07-04-08	プロテクター・ブラケット変更 F17タ板削除	関口	守部	
△	'04-09-30	胴・鏡の板厚変更 11mm→10.3mm	守部	川崎	
△	'03-11-13	塗装仕様	守部	根岸	

注記:寸法は約表示とする。

製図	検図	承認	尺度	日付	'02-05-31	製品名	980kg LPガスバルク貯槽	
守部	初見	根岸	1:15	投影法	◎	980AE (横置・縦取出)	980AE-06	
株式会社 関東高圧容器製作所							図番	980AE-06